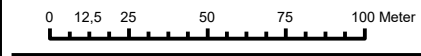


Grundkarta
till detaljplan för
Havstenschult 1:1 m.fl.
Mullsjö kommun, Jönköpings län

Teckenförklaring (ett urval)

- Gunnarsbo 1:2 Fastighetsbeteckning
- Traktgräns
 - Kvarterstraktgräns
 - Fastighetsgräns
 - Rättighetsgräns (servitut, ledningsrätt)
 - Bostad, husliv
 - Komplementbyggnad, husliv
 - Industri eller verksamhet, husliv
 - Körbana, gc-bana, ej kantsten
 - Körbana, kantsten
 - Staket, vägräcke eller plank
 - Stödmur
 - Elledning, högspänning
 - Ägoslagsgräns
 - Slänt
 - Dike
 - Höjdkurvor, ekvidistans 1m
 - +000,00 Mark- och gatuhöjder
 - Belysningsstolpe
 - Åker, odlad öppen mark
 - Ängs- hag- eller betesmark
 - Lövträd
 - Lövskog
 - Barrskog

Beteckningsbeskrivning enligt HMK-ka.
Grundkartan är upprättad genom revidering och komplettering av fotgrammetriskt framställd primärkarta 2022-12-20
Fastighetsredovisningen hänförs till 2022-12-12
Ledningar från ledningskollen är ej redovisade.
Forminven redovisas ej.
0000-000.0 Rättigheter och servitut
Olokaliserade servitut som belastar Havstenschult 1:1, 1:221-222, 1:240-243 och 1:254-256
(16-IM2-59/846.2)
(16-IM2-73/9085.1)
Olokaliserade servitut som belastar Havstenschult 1:1
(0642IM-11/29288.1)
(D201500432041:1.1)
(D202100296176:1.1)
(D20220006490:1.1)
(D202200292128:1.1)
Fastighetsgränser är kontrollerade i planområdet,
Gränserna inom planområdet har en kvalitet på 0,05m.
Gränserna mot Sjöbo 1:8 och 1:2 har en kvalitet på 0,25m.

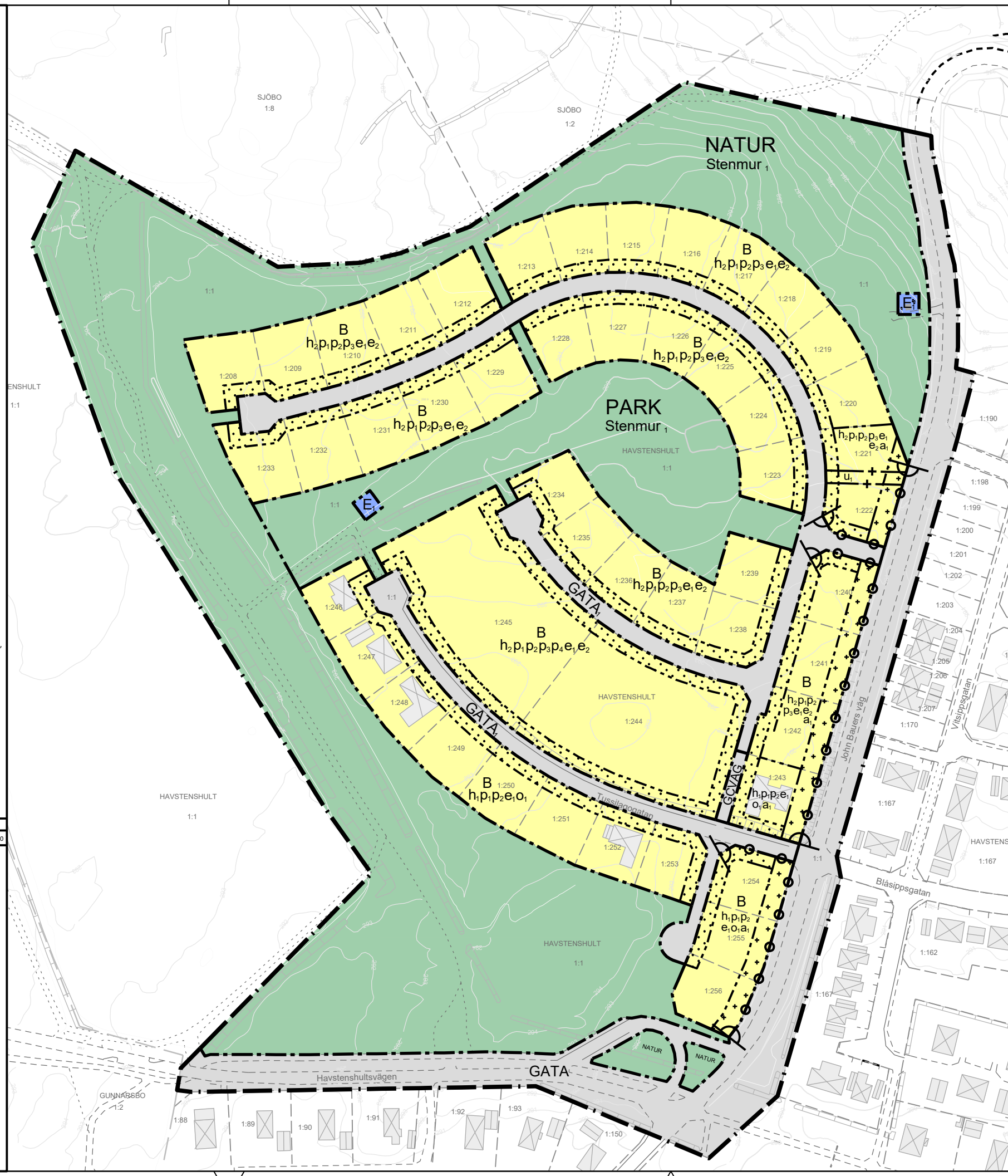


Koordinatvärdet Lantmäteriets fastighetskarta:
Koordinatsystem: Sweref 99 13 30 | Höjdsystem: RH 2000 | Skala: 1:2 000

Metria AB
Gjuterigatan 9C
553 18 Jönköping

2022-12-30

Mikael Johansson
Mättningsingenjör
Tel: 010-1218085
E-post: mikael.johansson@metria.se



PLANBESTÄMMELSER

Följande gäller inom områden med nedanstående beteckningar. Endast angiven användning och utformning är tillåten.

GRÄNSBETECKNINGAR

- Planområdesgräns
- Användningsgräns
- Egenskapsgräns
- Sekundär egenskapsgräns

ANVÄNDNING AV MARK OCH VATTEN

Allmän plats

- GATA Gata.
- GATA Lokalgata.
- GCVÄG Gång- och cykelväg.
- NATUR Natur.
- PARK Park.

Kvartersmark

- B Bostäder.
- E Transformatorstation.

EGENSKAPSBESTÄMMELSER FÖR ALLMÄN PLATS

Utformning av allmän plats

- Stenmur 1 Stenmur ska bevaras

EGENSKAPSBESTÄMMELSER FÖR KVARTERSMARK

Begränsning av markens utnyttjande

- Marken får inte förses med byggnad
- Marken får endast förses med komplementbyggnad

Höjd på byggnadsverk

- h₁ Högsta byggnadshöjd är 3,5 meter
- h₂ Högsta nockhöjd är 9 meter

Markreservat för allmännyttiga ändamål

- u₁ Markreservat för allmännyttiga underjordiska ledningar. (begränsas av sekundär egenskapsgräns)

Placering

- p₁ Byggnad ska placeras minst 4 meter från fastighetsgräns
- p₂ Komplementbyggnad och bygglovsbefriade åtgärder ska placeras minst 1,5 meter från fastighetsgräns. Gäller även mot allmän plats
- p₃ Vid gruppbebyggelse i form av radhus, parhus och kedjehus får byggnader samt komplementbyggnader sammanbyggas i fastighetsgräns
- p₄ Byggnad får placeras minst 2 meter från fastighetsgräns om gällande brandregler uppfylls

Stängsel, utfart och annan utgång

- o₁ Utfartsförbud

Takvinkel

- o₂ Största takvinkel är 27 grader

Utnyttjandegrad

- e₁ Största byggnadsarea är 25 % av fastighetsarean inom användningsområdet
- e₂ Vid gruppbebyggelse i form av radhus, parhus och kedjehus är största byggnadsarean 35% av fastighetsarean inom användningsområdet

Villkor för startbesked

- a₁ Startbesked får inte ges för byggnation förrän det är säkerställt att gällande riktvärden för buller vid uteplats uppfylls.

GENOMFÖRANDETID

Genomförandetiden är 60 månader över hela planområdet och börjar gälla fr.o.m. att planen vunnit laga kraft

- Till planen hör:
 - Planprogram
 - Samrådsredogörelse program
 - Miljöbedömning
 - Planbeskrivning
 - Miljökonsekvensbeskrivning
 - Fastighetsförteckning
 - Samrådsredogörelse
 - Granskningsutlåtande
 - Gestaltningsprogram
 - Kvalitetsprogram
 - Illustration

Detaljplan för del av Havstenschult 1:1 med flera

Mullsjö kommun	Jönköpings län	Beslutsdatum	Instans
Dnr:2023/2018	Ritningsformat A3	2023-04-20	BN
Fanny Nord Petersson	Lina Helgегren	Granskning	BN
Planarkitekt	Plan- och byggchef	Antagande	KF
		Laga kraft	

SKALA 1:2000

