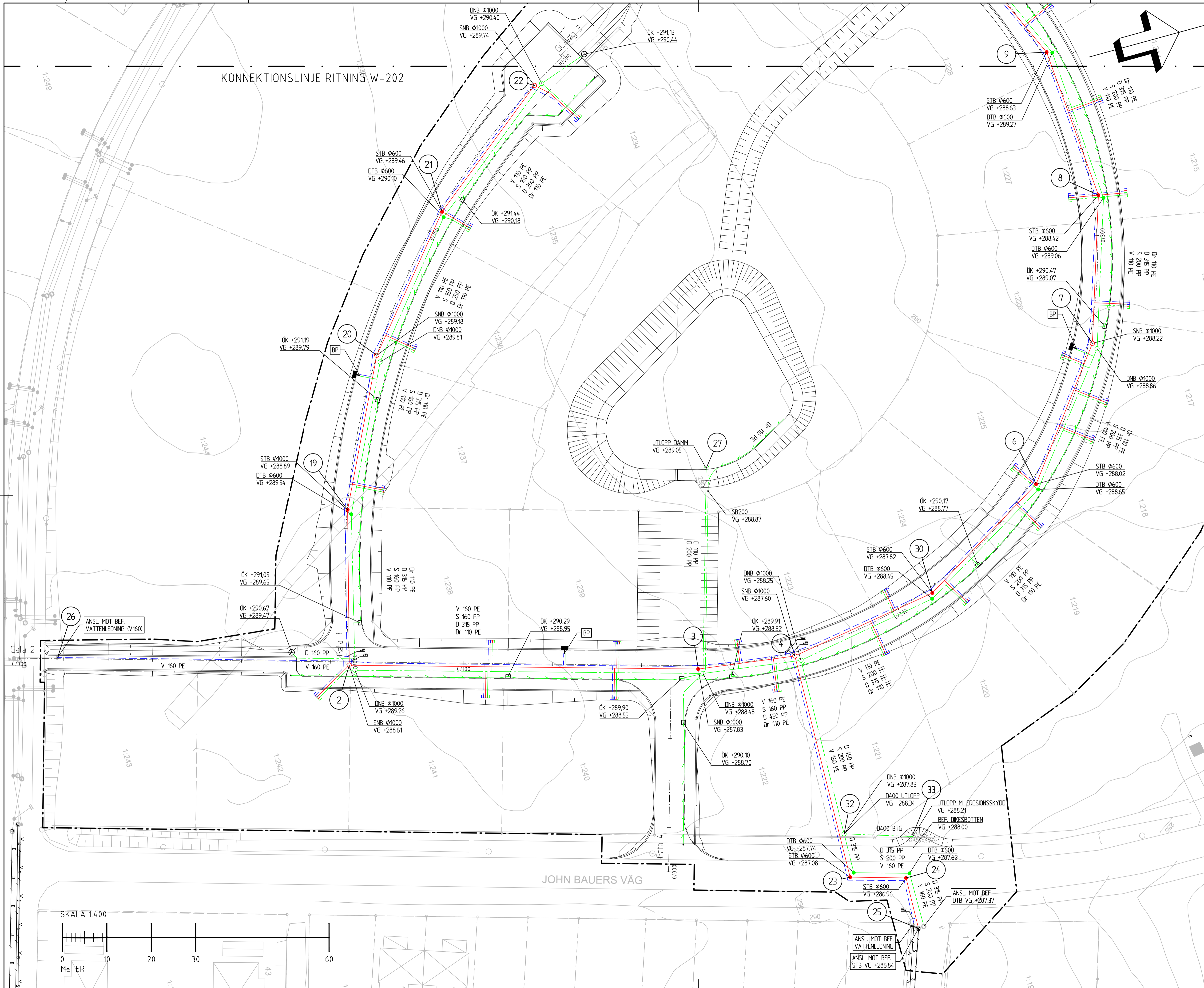


KONNEKTIONSLINJE RITNING W-202



KOORDINATSYSTEM

KOORDINATSYSTEM: SWEREF 99 13 30  
HÖJDSYSTEM: RH 2000

FÖRKLARINGAR

- ARBETSOMRÅDE
- BEF. SPILLVATTENLEDN.
- BEF. DAGVATTENLEDN.
- BEF. VATTENLEDNING
- SPILLVATTENLEDNING
- DAGVATTENLEDNING
- VATTENLEDNING
- DRÄNERINGSLEDNING
- NEDSTIGNINGSBRUNN  
DAG/SPILL
- TILLSYNSBRUNN DAG/SPILL
- DAGVATTENBRUNN MED  
GALLERBET.
- ⊗ DAGVATTENBRUNN MED  
KUPOLSILBET.
- SPOLBRUNN
- ⋈ PROPPNING
- BRANDPOST
- +--- AVSTÄNGNINGSVENTIL
- ▨ EROSIONSSKYDD

ÖVRIG INFORMATION

SERVISER (V32, S110, D110) FÖRLÄGGS PÅ FROSTFRITT DJUP MED MINST 1% FALL MOT HUVUDLEDNING I GATA. S/D ANSLUTS I HJÄSSAN MED 45° GRENÖR.

V FÖRSES MED VENTIL, NYCKELSTÅNG OCH BETÄCKNING 0,5M FRÅN FASTIGHETSGRÄNS.

S/D FÖRSES MED SPOLBRUNN (D200) OCH BETÄCKNING 0,5M FRÅN FASTIGHETSGRÄNS.

SAMTLIGA DB OCH DRÅN ANSLUTS MED D160PP MOT HUVUDLEDNING I GATA. (ANSL. 45° GRENÖR).

BRANDPOST PLACERAS 1M FRÅN ASFALTSKANT. BP ANSLUTS MED D110PP.

BET	ANT	ÄNDRINGEN AVSER	SIGN	DATUM

FÖRFRÅGNINGSUNDERLAG

HAVSTENSHULT



OBJEKT NR	RITAD/KONSTR AV	GRANSKAD AV
2023-01-31	F LIND	M BOTVIDSSON
DATUM	ANSVARIG	
2023-01-31	M DAHLIN	

NORRA HAVSTENSHULT, ETAPP 2			
VA-PLAN			
SKALA	FORMAT	RITNINGSNR	I REV
1:400	A1	W-201	